



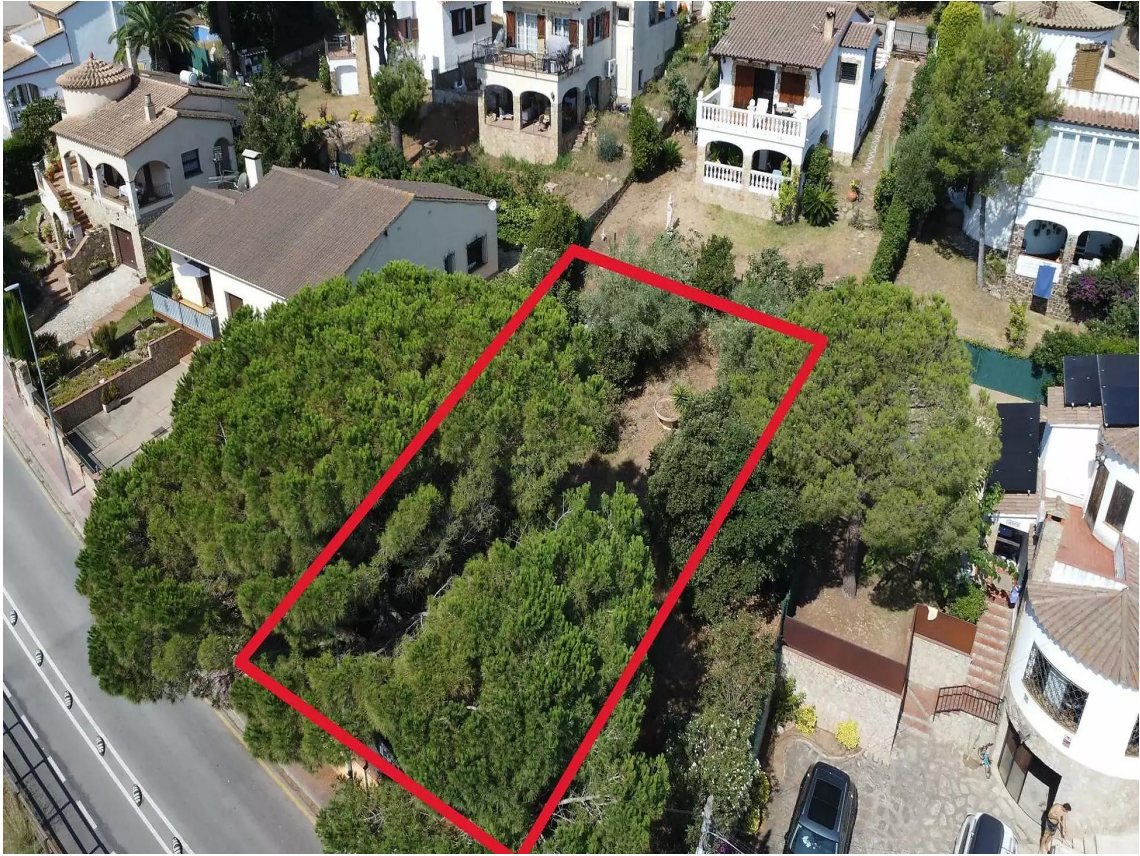
**Un hogar diseñado para disfrutar en familia:
amplio jardín, espacios luminosos y acabados de
calidad**

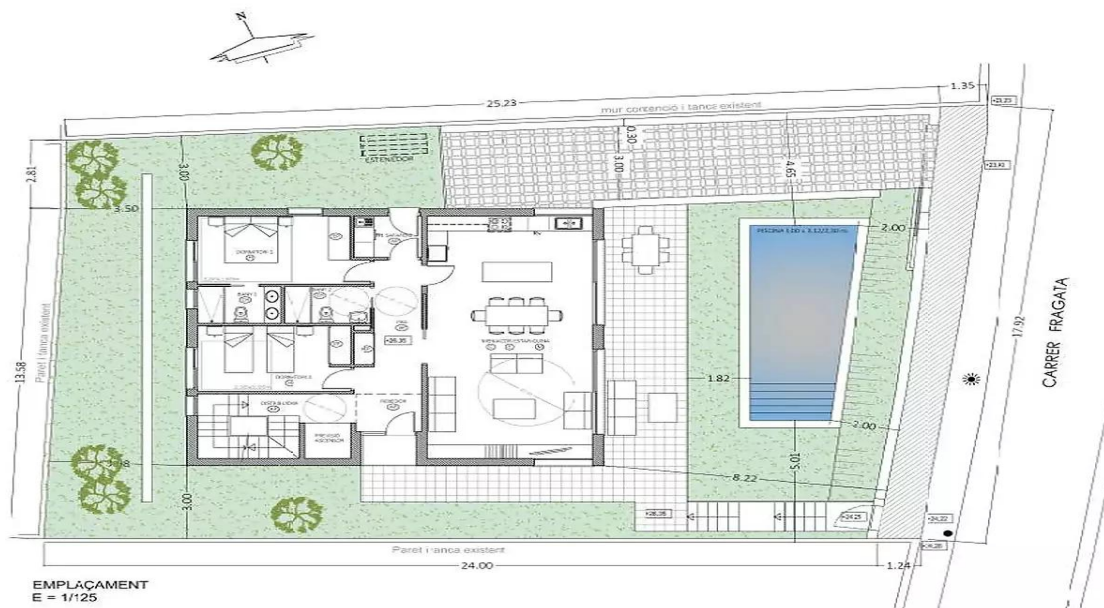
1.600.000 €

Se ofrece en venta una acogedora casa unifamiliar ubicada en una ubicación privilegiada en la calle Fragata, en Sant Antoni de Calonge. A tan sólo 1 minutos a pie de la playa, esta propiedad combina la tranquilidad de un entorno residencial con la comodidad de estar cerca de todos los servicios. La casa dispone de un amplio jardín ideal para disfrutar de momentos de relax en familia. Su distribución interior es funcional y luminosa, adaptándose a las necesidades de una vida moderna. Esta propiedad, fruto de un esmerado estudio de la topografía del terreno y de las necesidades del usuario, ofrece una distribución funcional y óptima. Destacan los espacios diáfanos y luminosos, orientados al sudeste, que permiten disfrutar de la luz natural durante todo el día. Características destacadas: **Arquitectura bioclimática:** La orientación del inmueble, junto a los aislamientos térmicos y los sistemas de climatización eficientes, garantizan un confort óptimo y una reducción de la huella ecológica. **Calidad constructiva:** Los materiales empleados como el hormigón armado, la carpintería de aluminio de doble acristalamiento y los acabados de primera calidad, aseguran la durabilidad y el valor de la propiedad a largo plazo. **Jardín y piscina privados:** Un oasis de tranquilidad a tan sólo unos pasos de casa. La piscina, con un sistema de filtración eficiente, es ideal para refrescarse en los meses más calurosos. **Equipamiento tecnológico:** La propiedad dispone de una instalación eléctrica comple



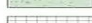
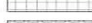

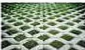
Operación:	Venta	Tipo:	Casa
Tipo de obra:	Obra nueva	Municipio:	Baix Empordà
Superficie:	310 m ²	Habitaciones:	4
Baños:	4 baños	Parking:	Sí
Lavadero:	Sí	Terraza:	Sí
Piscina:	Sí	Calefacción:	Sí
Terreno:	466 m ²	Ascensor:	Sí

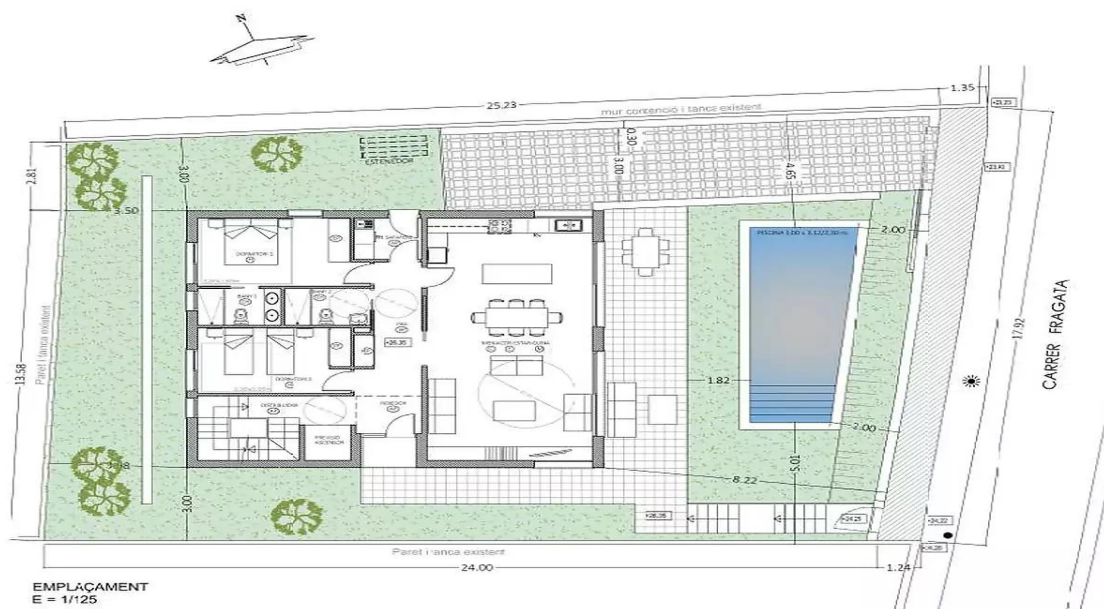





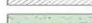
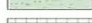



EMPLAÇAMENT
E = 1/125

-  SUPERFÍCIE SOLAR : 417,91 m².
-  SUPERFÍCIE CESSA : 24,78 m².
-  ZONA ENJARDINADA (GESPA)
-  PAVIMENT CERÀMIC
-  PAVIMENT DREMANT DE LA CASA "BREINCO" 



EMPLAÇAMENT
E = 1/125

-  SUPERFÍCIE SOLAR : 417,91 m².
-  SUPERFÍCIE CESSA : 24,78 m².
-  ZONA ENJARDINADA (GESPA)
-  PAVIMENT CERÀMIC
-  PAVIMENT DREMANT DE LA CASA "BREINCO" 

