



Parcela con fantásticas vistas al mar + proyecto para construir una casa unifamiliar

110.000 €

Parcela de 814m² a la venta , el precio incluye el proyecto de una vivienda unifamiliar aislada realizado por la firma de SOTOMAYOR ARQUITECTOS de Barcelona. Se trata de una magnífica casa unifamiliar de estilo moderno. Excelente ubicación y orientada para disfrutar del sol y unas fantásticas vistas al mar. Sus 250m² se distribuyen en 2 dormitorios dobles ,1 suite, 2 baños , cocina y salón comedor que se abren al exterior a través de amplios ventanales. Bonito porche cubierto, amplia terraza y piscina componen la zona exterior.

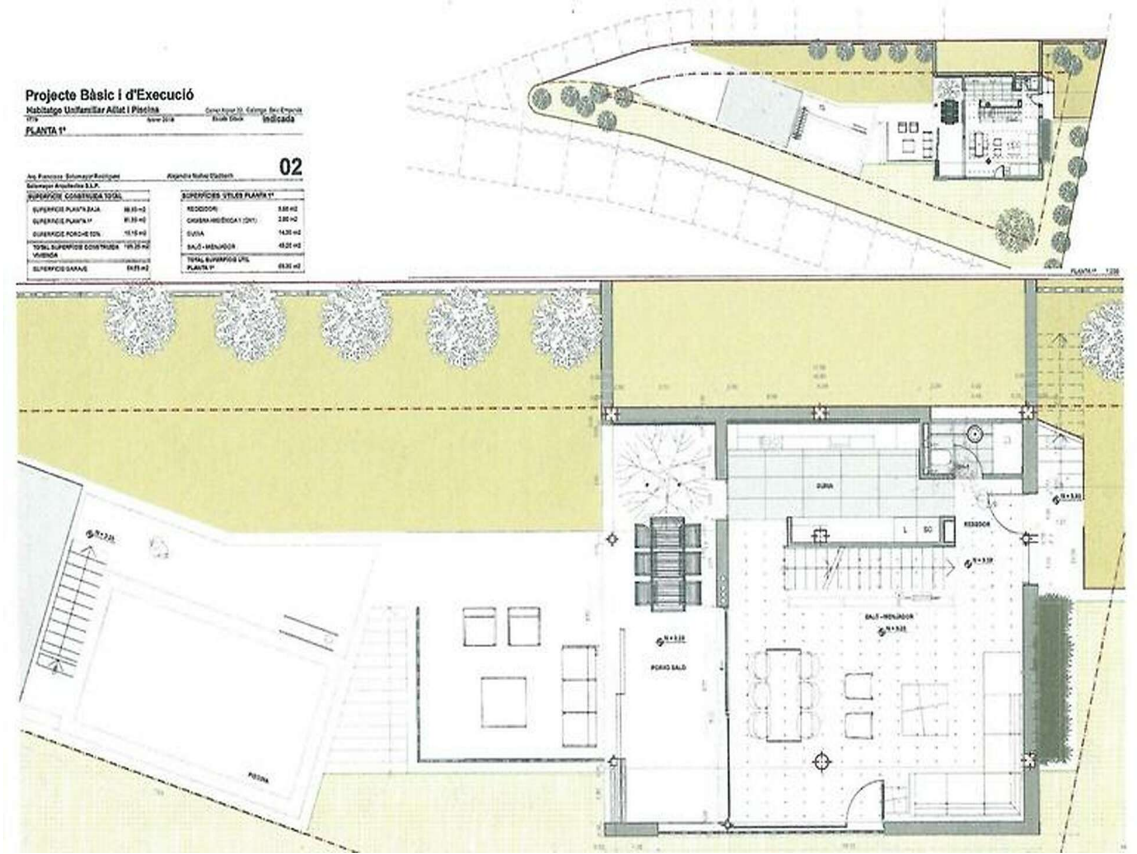
Operación:	Venta	Tipo:	Terreno
Situación:	Baix Empordà	Terreno:	814











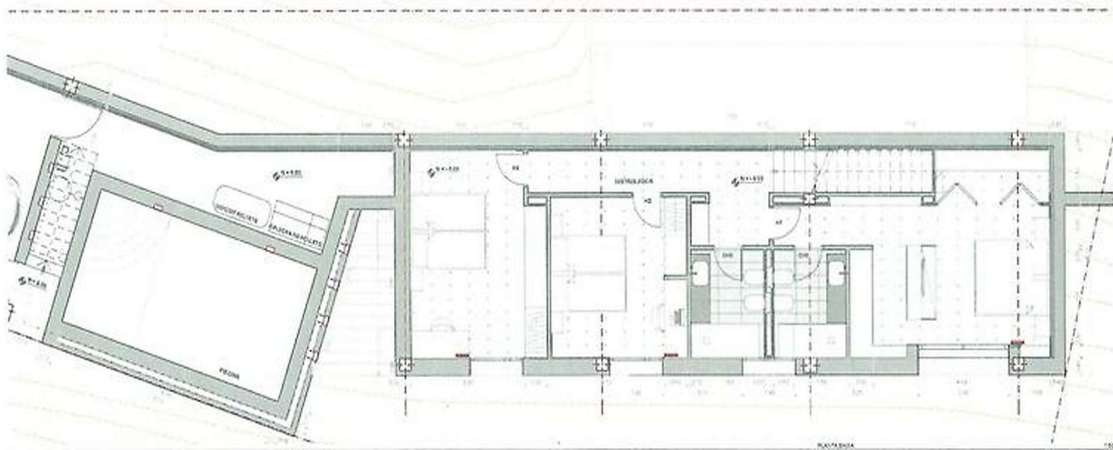
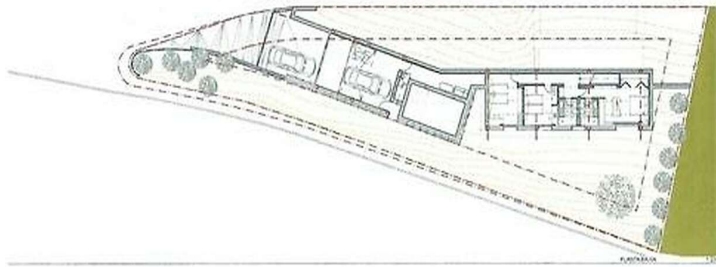
Projecte Bàsic i d'Execució

Habitatge Unifamiliar Altal i Piscina
C/Car. Major 12, Colònia de Sant Jordi
074
Mallorca 2014
15m x 10m
Indicada

PLANTA BANYA

03

A/1. Facenda: Escorçador Rústic		Ajuntament de Sant Jordi	
Escorçador Rústic S.L.P.		Escorçador Rústic S.L.P.	
SUPERFÍCIE CONSTRUÏDA TOTAL			
SUPERFÍCIE PLANTA BAIXA	88,12 m ²	SUPERFÍCIE VITLES	14,80 m ²
SUPERFÍCIE PLANTA 1 ^a	8,32 m ²	MAQUINA D'ORÇE (M)	12,80 m ²
SUPERFÍCIE PORCHE UN.	10,17 m ²	MAQUINA D'ORÇE (M)	17,00 m ²
TOTAL SUPERFÍCIE CONSTRUÏDA	106,61 m ²	CANVA AMB ENCLAVAT D'ORÇE	430 m ²
VEHICLA	10,00 m ²	CANVA AMB ENCLAVAT D'ORÇE	430 m ²
SUPERFÍCIE GARATGE	14,20 m ²	TOTAL SUPERFÍCIE D'ORÇE	850 m ²
		PLANTA BANYA	88,12 m ²



Projecte Bàsic i d'Execució

Habitatge Unifamiliar Altal i Piscina
C/Car. Major 12, Colònia de Sant Jordi
074
Mallorca 2014
15m x 10m
Indicada

PLANTA N.º 02 - GARATGE

04

A/1. Facenda: Escorçador Rústic		Ajuntament de Sant Jordi	
Escorçador Rústic S.L.P.		Escorçador Rústic S.L.P.	
SUPERFÍCIE CONSTRUÏDA TOTAL			
SUPERFÍCIE PLANTA BAIXA	88,12 m ²		
SUPERFÍCIE PLANTA 1 ^a	8,32 m ²		
SUPERFÍCIE PORCHE UN.	10,17 m ²		
TOTAL SUPERFÍCIE CONSTRUÏDA	106,61 m ²		
VEHICLA	10,00 m ²		
SUPERFÍCIE GARATGE	14,20 m ²		

