



Plot with fantastic sea views + project to build a detached house

110.000 €

Plot of 814m² for sale, the price includes the project of an isolated detached house made by the firm of SOTOMAYOR ARQUITECTOS of Barcelona. It is a magnificent detached house of modern style. Excellent location and oriented to enjoy the sun and fantastic sea views. Its 250m² are distributed in 2 double bedrooms, 1 suite, 2 bathrooms, kitchen and living room that open to the outside through large windows. Nice covered porch, large terrace and pool make up the outdoor area.

Transaction:	Sale	Category:	Plot
Municipality:	Baix Empordà	Land:	814









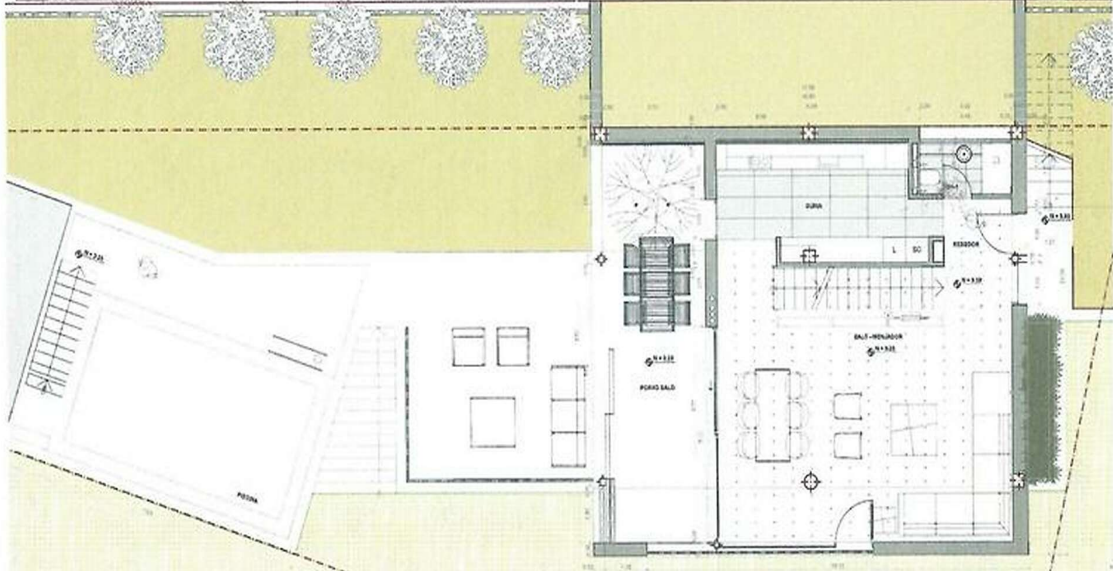
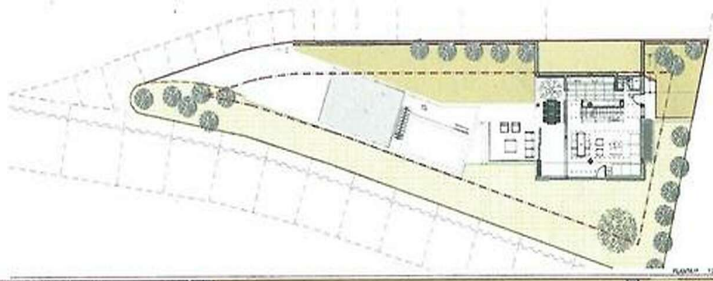


Projecte Bàsic i d'Execució
Habitatge Unifamiliar Altalot i Planells
019 Avda 014 R-04 014 Indicada

PLANTA 1^a

02

Superfície Construída Total		Superfícies Verdes Planta 1 ^a	
SUPERFÍCIE PLANTA 1 ^a	48,00 m ²	48,00 m ²	2,80 m ²
SUPERFÍCIE PLANTA 2 ^a	10,10 m ²	0,00 m ²	2,80 m ²
SUPERFÍCIE PORCHE COV.	10,10 m ²	0,00 m ²	14,20 m ²
TOTAL SUPERFÍCIE CONSTRUÏDA	68,20 m ²		49,80 m ²
INDICADA		TOTAL SUPERFÍCIE ÚTIL	
SUPERFÍCIE ÚTIL	68,20 m ²	PLANTA 1 ^a	49,80 m ²



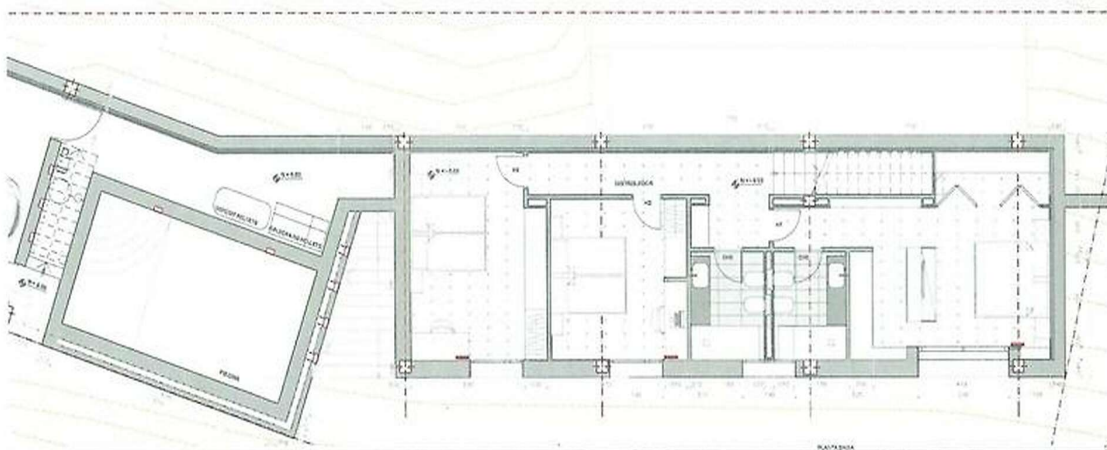
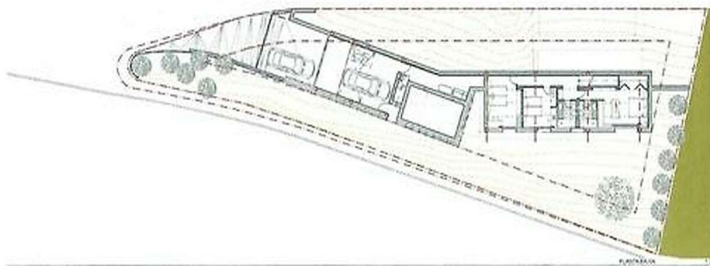
Projecte Bàsic i d'Execució

Habitatge Unifamiliar Altat i Piscina
C/Car. Major 12, Colònia Bar Elencós
074
Maig 2014
15m x 10m
Indicada

PLANTA BAIXA

03

A/1. Facenda: Escorçador Rústic		Ajuntament de Sant Joan de Vilatorrada	
Societat: A. M. M. S. L. L. P.			
SUPERFÍCIE CONSTRUÏDA TOTAL			
SUPERFÍCIE PLANTA BAIXA	88,12 m ²	SUPERFÍCIE VITLES	14,80 m ²
SUPERFÍCIE PLANTA 1 ^a	81,92 m ²	SUPERFÍCIE VITLES	15,81 m ²
SUPERFÍCIE PORCHE UN.	18,12 m ²	SUPERFÍCIE VITLES	17,00 m ²
TOTAL SUPERFÍCIE CONSTRUÏDA	188,16 m²	CANVAI AGUÏLLERES 3 (DIE)	430 m ²
VITLES	46,72 m ²	CANVAI AGUÏLLERES 3 (DIE)	430 m ²
SUPERFÍCIE SERRALS	141,44 m ²	SUPERFÍCIE VITLES	46,72 m ²
		TOTAL SUPERFÍCIE D'OL.	88,12 m²
		PLANTA BAIXA	88,12 m ²



Projecte Bàsic i d'Execució

Habitatge Unifamiliar Altat i Piscina
C/Car. Major 12, Colònia Bar Elencós
074
Maig 2014
15m x 10m
Indicada

PLANTA N.º 02 - GARATGE

04

A/1. Facenda: Escorçador Rústic		Ajuntament de Sant Joan de Vilatorrada	
Societat: A. M. M. S. L. L. P.			
SUPERFÍCIE CONSTRUÏDA TOTAL			
SUPERFÍCIE PLANTA 2 ^a	88,12 m ²		
SUPERFÍCIE PLANTA 1 ^a	81,92 m ²		
SUPERFÍCIE PORCHE UN.	18,12 m ²		
TOTAL SUPERFÍCIE CONSTRUÏDA	188,16 m²		
VITLES	46,72 m ²		
SUPERFÍCIE SERRALS	141,44 m ²		

