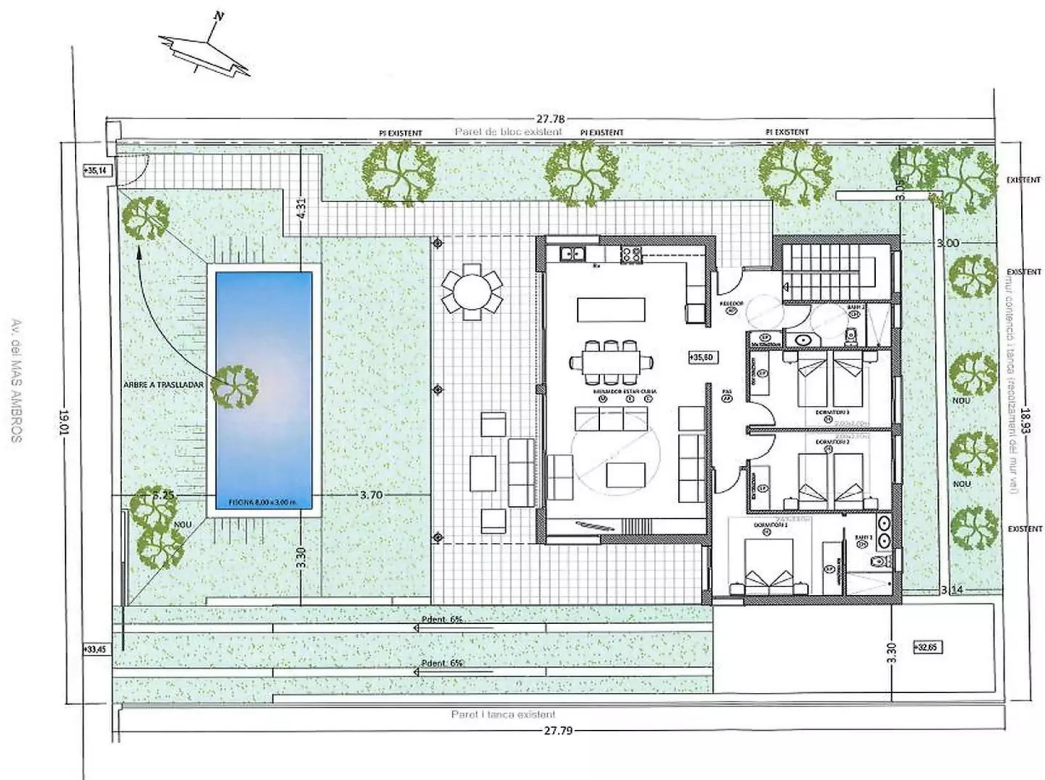
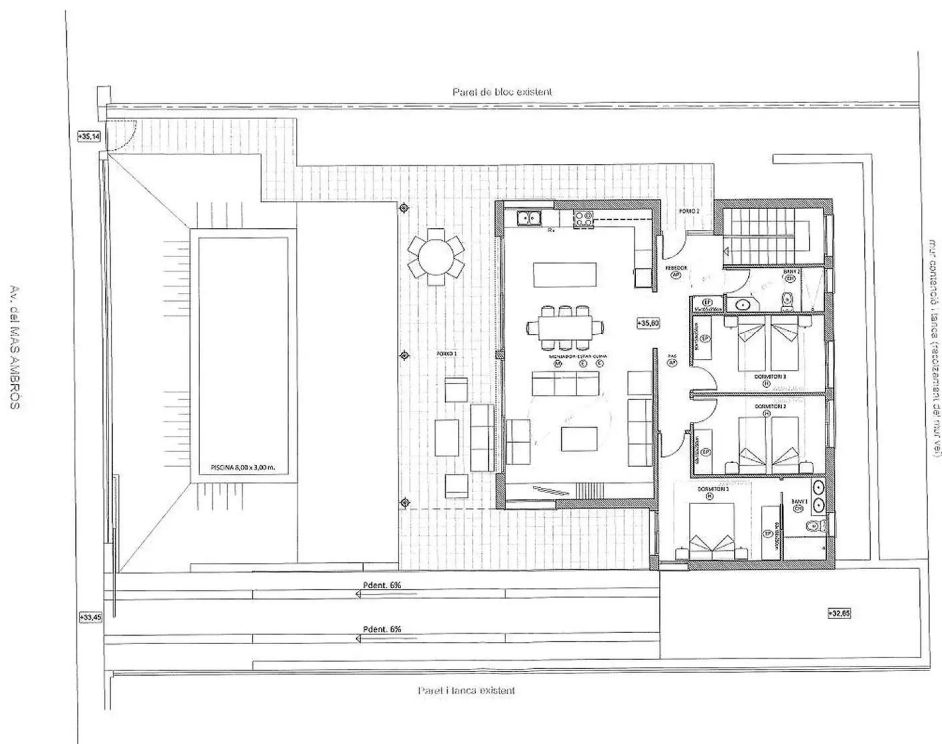

780.000 €

Aquest impressionant xalet independent, en construcció, es troba a la Urbanització de Mas Ambrós-Mas Pallí, al cor de la Costa Brava. A pocs minuts de les platges de Sant Antoni i Palamós, aquesta propietat combina la comoditat de la vida urbana amb la tranquil·litat d'un entorn natural. Característiques destacades: Disseny Modern i Minimalista: La casa, distribuïda en dues plantes, presenta línies netes i contemporànies. Àmplies Estades: Grans finestrals permeten l'entrada de llum natural, creant un ambient lluminós i acollidor. Piscina Privada: Gaudeix de moments de relaxació a la bonica piscina. Acabats d'Alta Gamma: La cuina està totalment equipada amb electrodomèstics de qualitat, i els banys tenen elements de disseny. Sostenibilitat: El sistema de calefacció per aerotèrmia i els panells solars fan que aquesta casa sigui amigable amb el medi ambient. Privadesa i conveniència: Tot i la seva ubicació tranquil·la, és a prop de tots els serveis i comerços. Aquesta propietat és una excel·lent opció per als que volen viure i gaudir de la Costa Brava en un entorn modern i sostenible. No us perdeu l'oportunitat de visitar-la!

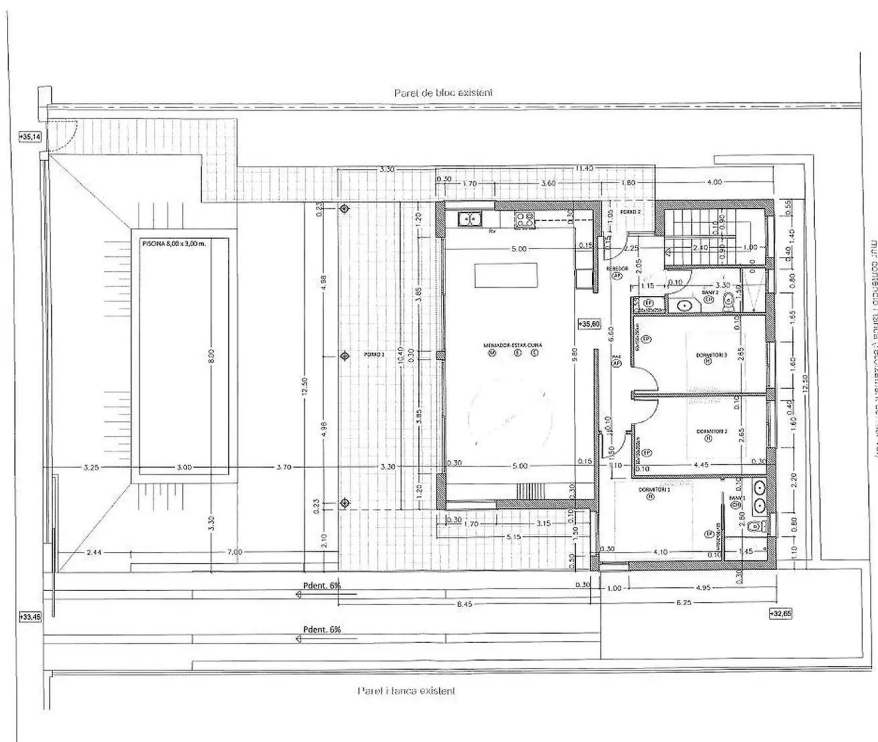
Operació:	Venda	Tipus:	Casa
Tipus d'obra:	Obra nova	Municipi:	Baix Empordà
Superfície:	349 m ²	Habitacions:	3
Banys:	2 banys	Pàrquing:	Sí
Calefacció:	Sí	Terreny:	507



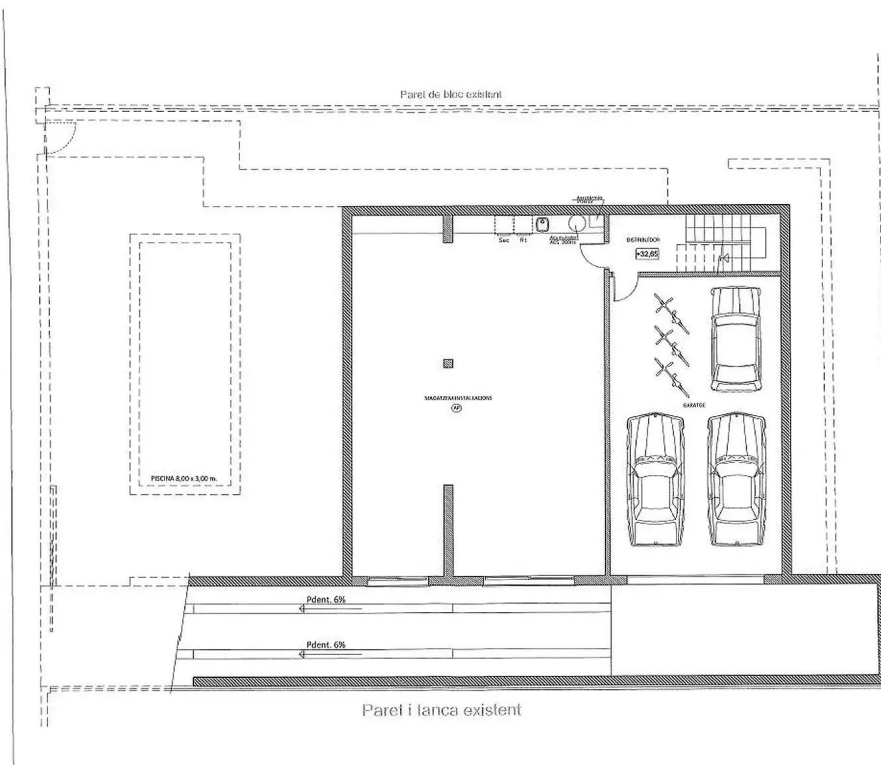
EMPLAÇAMENT
E = 1/125



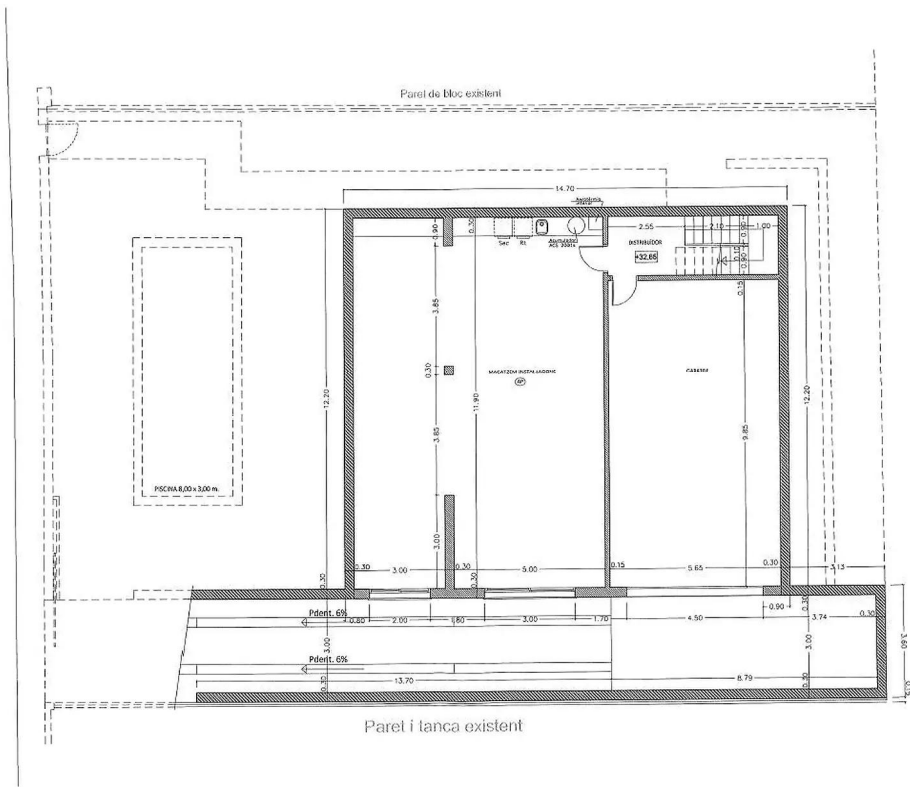
PLANTA BAIXA
E = 1/100



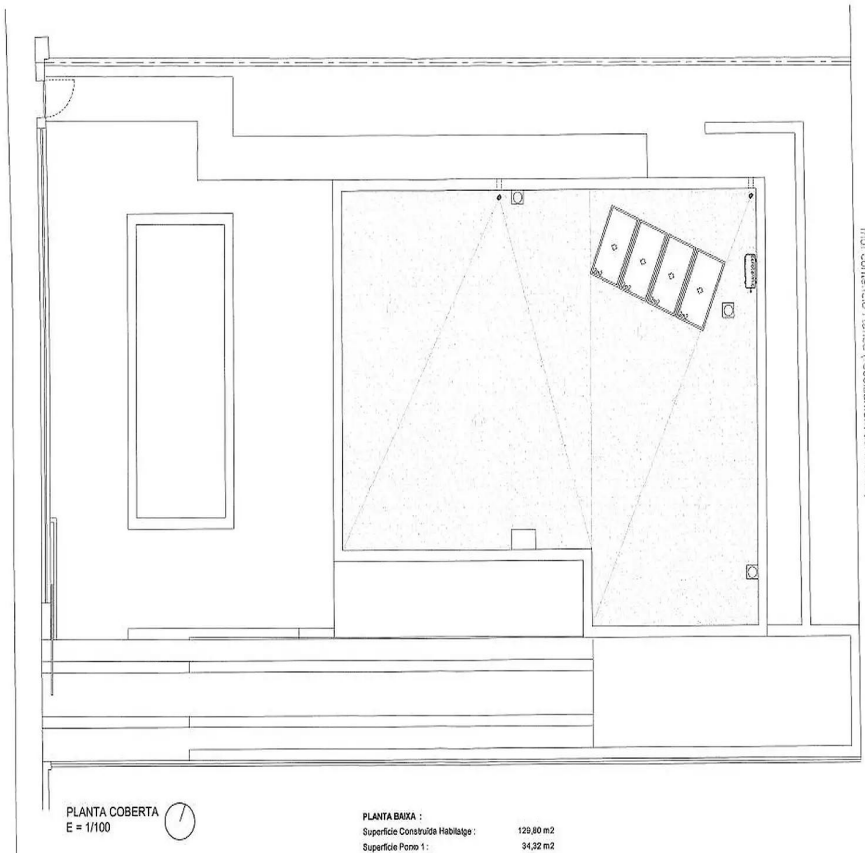
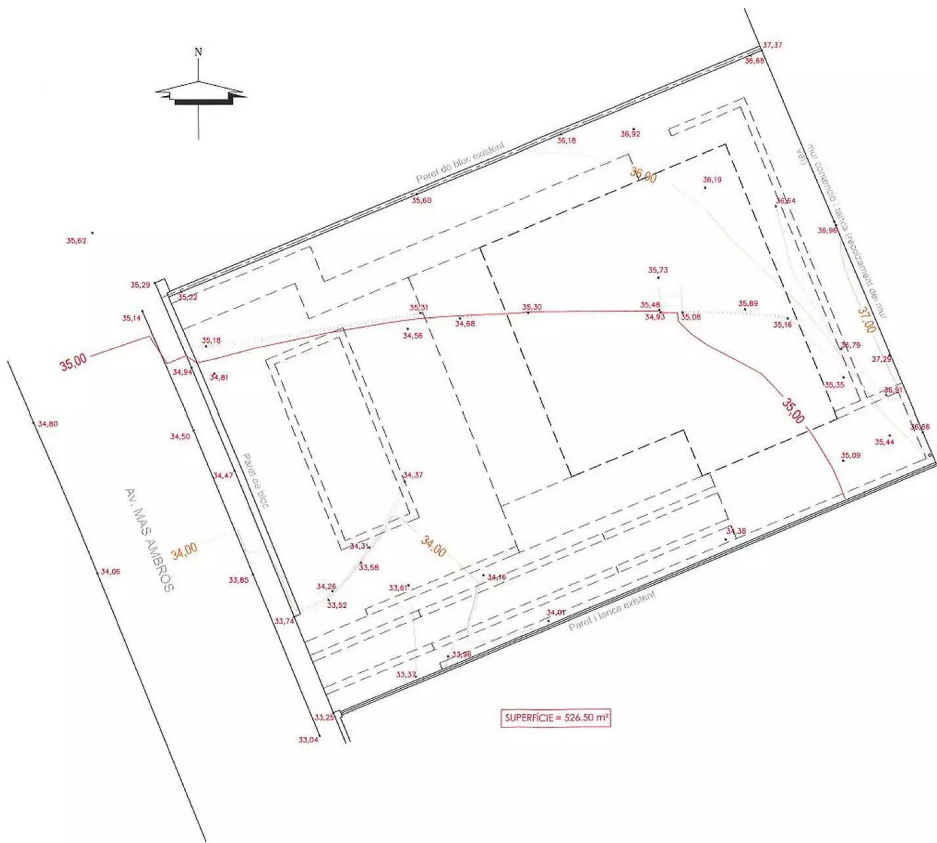
PLANTA BAIXA
E = 1/100



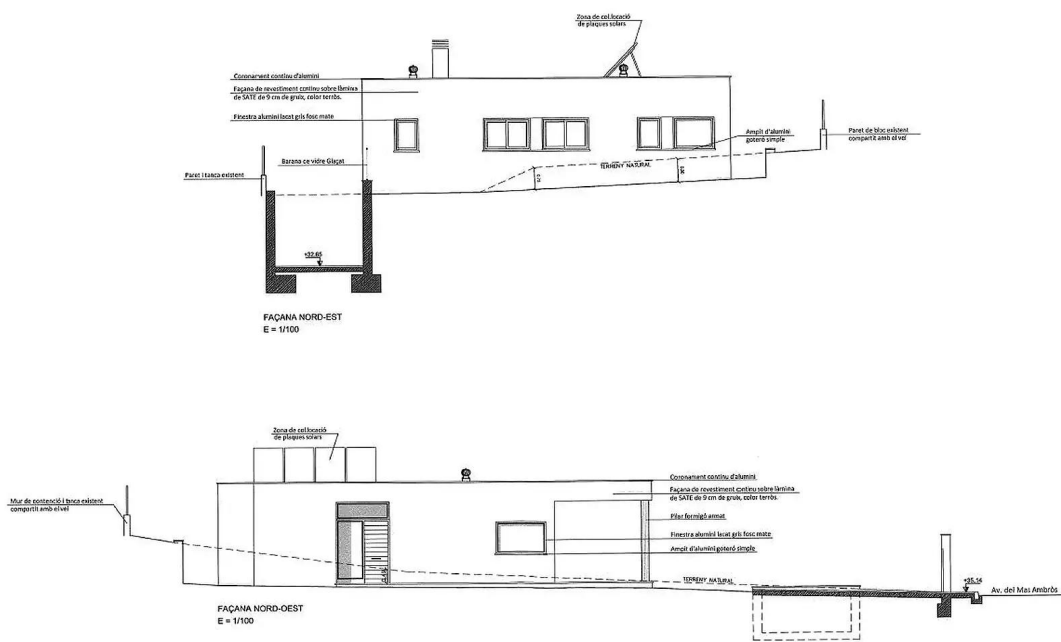
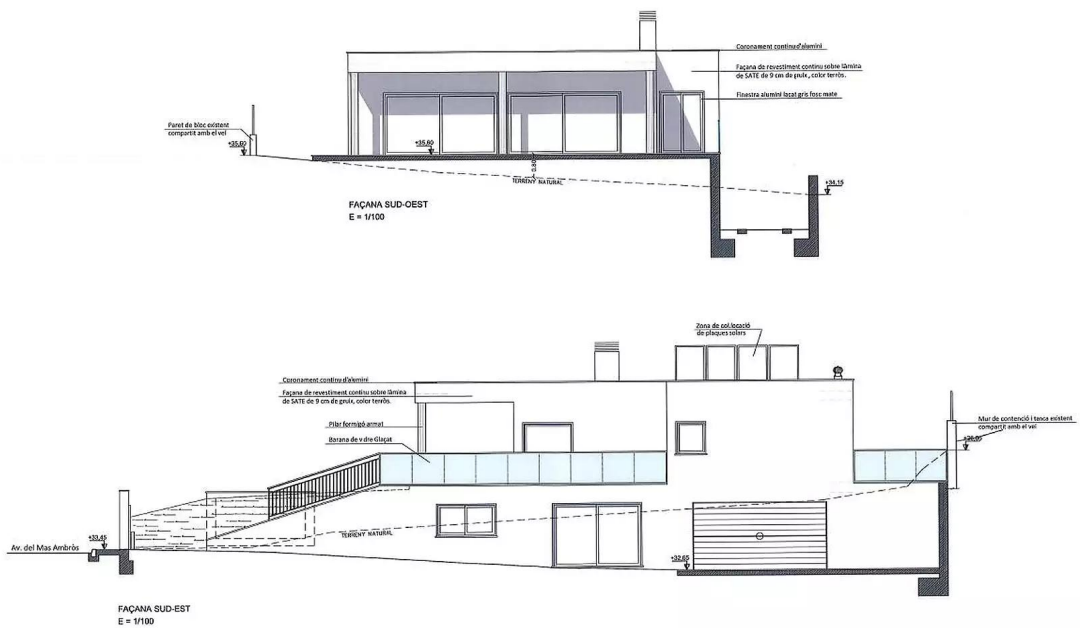
PLANTA SOTERRANI
E = 1/100

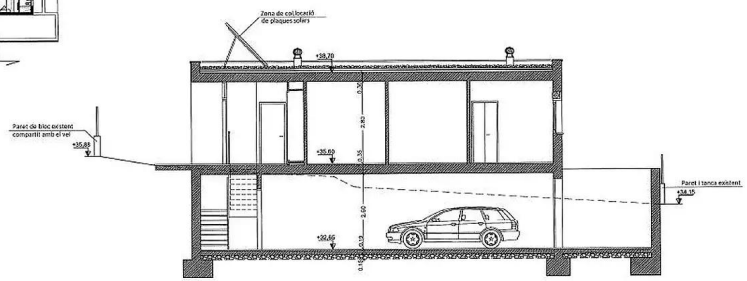
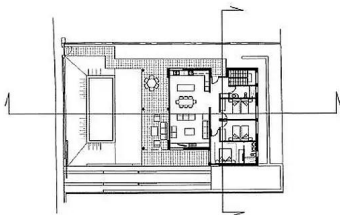


PLANTA SOTERRANI
E = 1/100

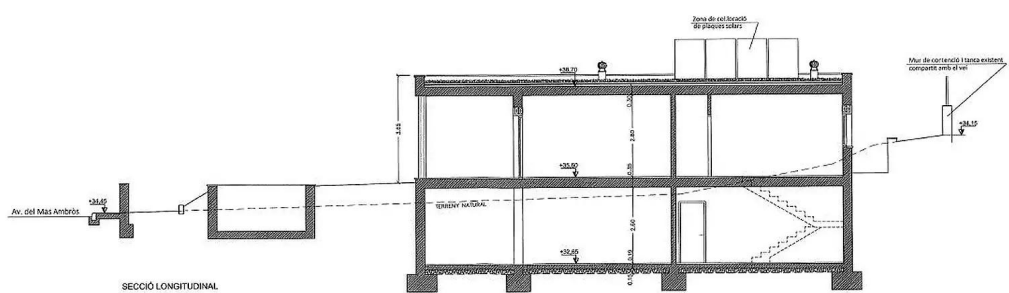


PLANTA BAIXA :
Superficie Construida Habitaje : 129,80 m²
Superficie Plano 1 : 34,32 m²

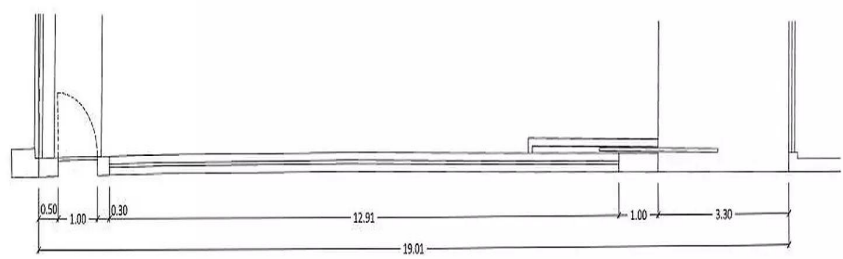
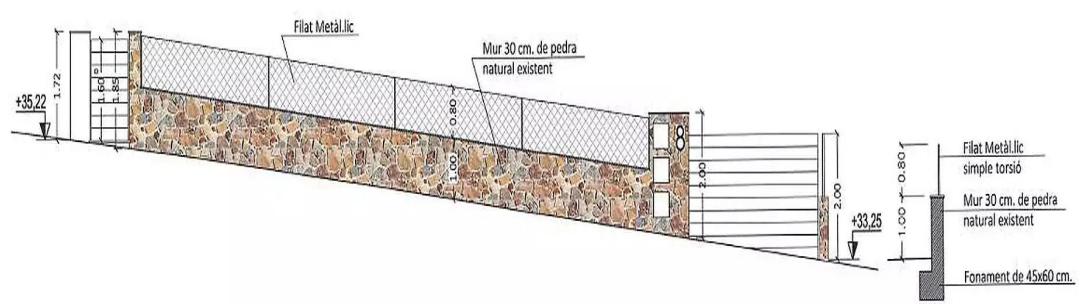




SECCIÓ TRANSVERSAL
E = 1/100



SECCIÓ LONGITUDINAL
E = 1/100



PLANTA TANCA AVDA. MAS AMBRÓS
E = 1/75