



**Una llar dissenyada per gaudir en família: ampli
jardí, espais lluminosos i acabats de qualitat**

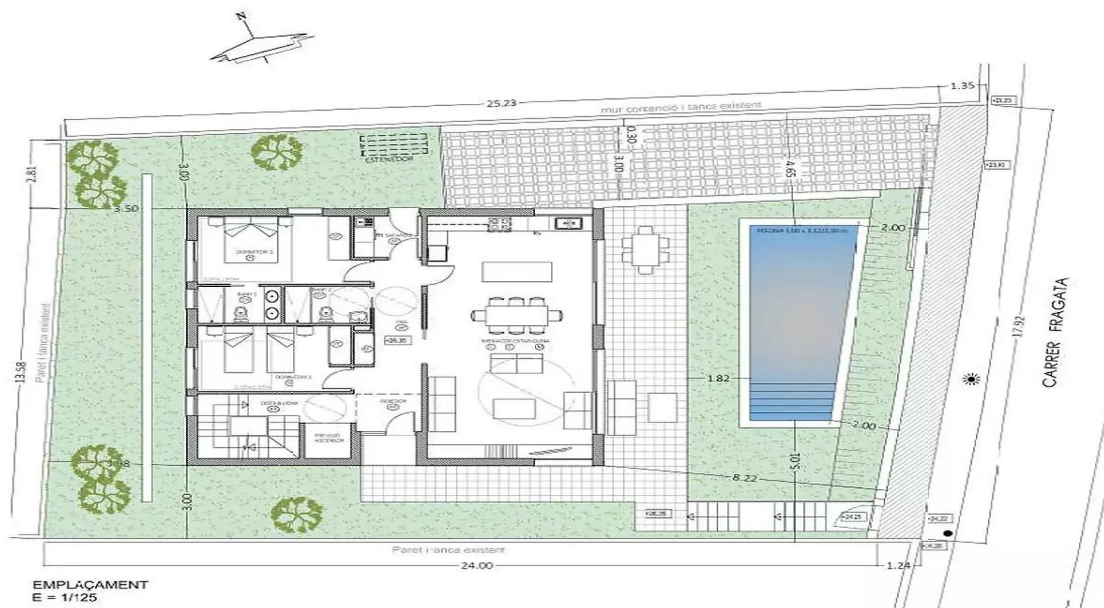
1.600.000 €

S'ofereix en venda una acollidora casa unifamiliar ubicada en una ubicació privilegiada al carrer Fragata, a Sant Antoni de Calonge. A només 1 minut a peu de la platja, aquesta propietat combina la tranquil·litat d'un entorn residencial amb la comoditat d'estar a prop de tots els serveis. La casa disposa d'un ampli jardí ideal per gaudir de moments de relax en família. La seva distribució interior és funcional i lluminosa i s'adapta a les necessitats d'una vida moderna. Aquesta propietat, fruit d'un estudi acurat de la topografia del terreny i de les necessitats de l'usuari, ofereix una distribució funcional i òptima. Destaquen els espais diàfans i lluminosos, orientats al sud-est, que permeten gaudir de la llum natural durant tot el dia. Característiques destacades: Arquitectura bioclimàtica: L'orientació de l'immoble, juntament amb els aïllaments tèrmics i els sistemes de climatització eficients, garanteixen un confort òptim i una reducció de la petjada ecològica. Qualitat constructiva: Els materials emprats com el formigó armat, la fusteria d'alumini de doble vidre i els acabats de primera qualitat asseguren la durabilitat i el valor de la propietat a llarg termini. Jardí i piscina privats: Un oasi de tranquil·litat a només uns passos de casa. La piscina, amb un sistema de filtració eficient, és ideal per refrescar-se els mesos més calorosos. Equipament tecnològic: La propietat disposa d'una instal·lació elèctrica completa, amb una potència de 9.200 W, així com un sis



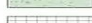
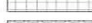

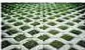
Operació:	Venda	Tipus:	Casa
Tipus d'obra:	Obra nova	Municipi:	Baix Empordà
Superfície:	310 m ²	Habitacions:	4
Banys:	4 banys	Pàrquing:	Sí
Rentador:	Sí	Terrassa:	Sí
Piscina:	Sí	Calefacció:	Sí
Terreny:	466 m ²	Ascensor:	Sí

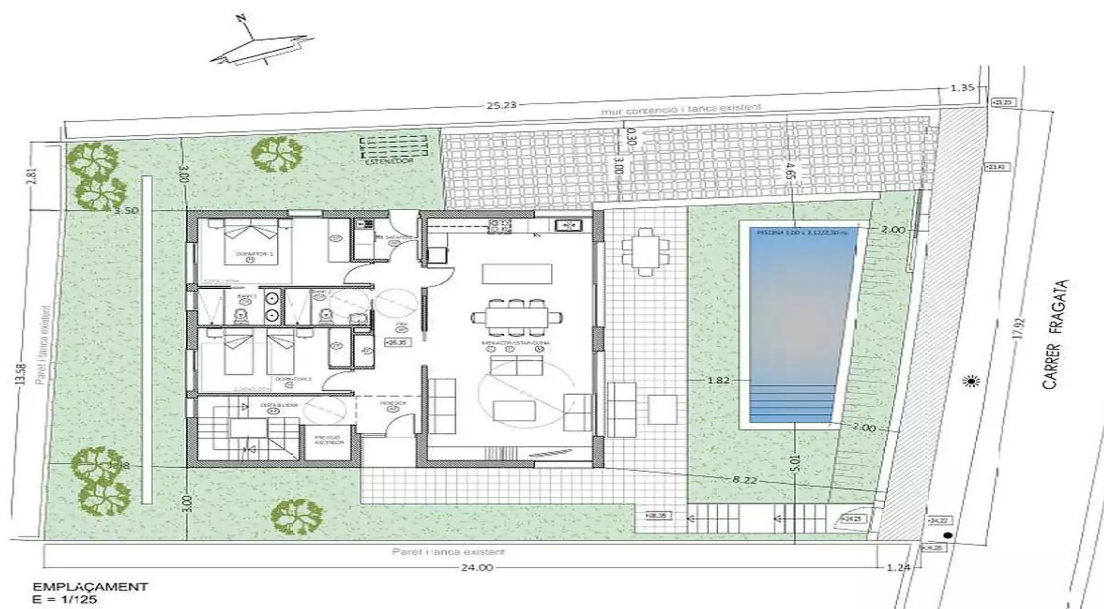





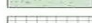
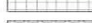


EMPLAÇAMENT
E = 1/125

-  SUPERFÍCIE SOLAR : 417,91 m2.
-  SUPERFÍCIE CESSA : 24,78 m2.
-  ZONA ENJARDINADA (GESPA)
-  PAVIMENT CERÀMIC
-  PAVIMENT DREMANT DE LA CASA "BREINCO" 



EMPLAÇAMENT
E = 1/125

-  SUPERFÍCIE SOLAR : 417,91 m2.
-  SUPERFÍCIE CESSA : 24,78 m2.
-  ZONA ENJARDINADA (GESPA)
-  PAVIMENT CERÀMIC
-  PAVIMENT DREMANT DE LA CASA "BREINCO" 