

**Apartaments Exclusius a Platja de Pals****284.000 €**

Descobreix la Nova Promoció d'Apartaments a la Platja de Pals Ubicada en la millor zona de la Platja de Pals, aquesta nova promoció d'apartaments en fase de construcció ofereix la combinació perfecta d'estil contemporani i comoditats exclusives. Situats molt a prop de tots els serveis de la zona, a escassos metres de la platja i el camp de golf, així com del centre històric de Pals, aquests preciosos apartaments estan dissenyats amb un aire modern i pràctic. Característiques Destacades: - Varietat d'Opcions: Disponibles en diverses configuracions, amb preus que oscil·len entre els 264.000 euros i els 367.000 euros segons l'apartament seleccionat. - Disseny Modern i Elegant: L'edifici ha estat dissenyat amb una estètica moderna que s'integra perfectament amb l'encant tradicional de Pals. - Comoditats Exclusives: Tots els apartaments disposen de bomba d'aire fred i calent per aerotèrmia i cuina totalment equipada amb electrodomèstics d'última generació. Els banys estan completament equipats i cada habitatge compta amb terrasses o jardí privat, depenent de si es troben en planta baixa o en primera o segona alçada. - Plaça de Pàrquing: Cada apartament inclou una plaça de pàrquing en una zona privada subterrània, oberta o tancada. - Piscina Comunitària: A la zona comunitària, els residents poden gaudir d'una gran piscina i una zona verda per relaxar-se. - Espais Amplis: Els apartaments compten amb tres habitacions dobles i dos banys i també amb opcions d'apartaments de dos dormit

Operació:	Venda	Tipus:	Pis
Tipus d'obra:	Obra nova	Municipi:	Baix Empordà
Superfície:	102 m ²	Habitacions:	2
Banys:	2 banys	Terrassa:	Sí
Piscina:	Sí	Calefacció:	Sí
Ascensor:	Sí		

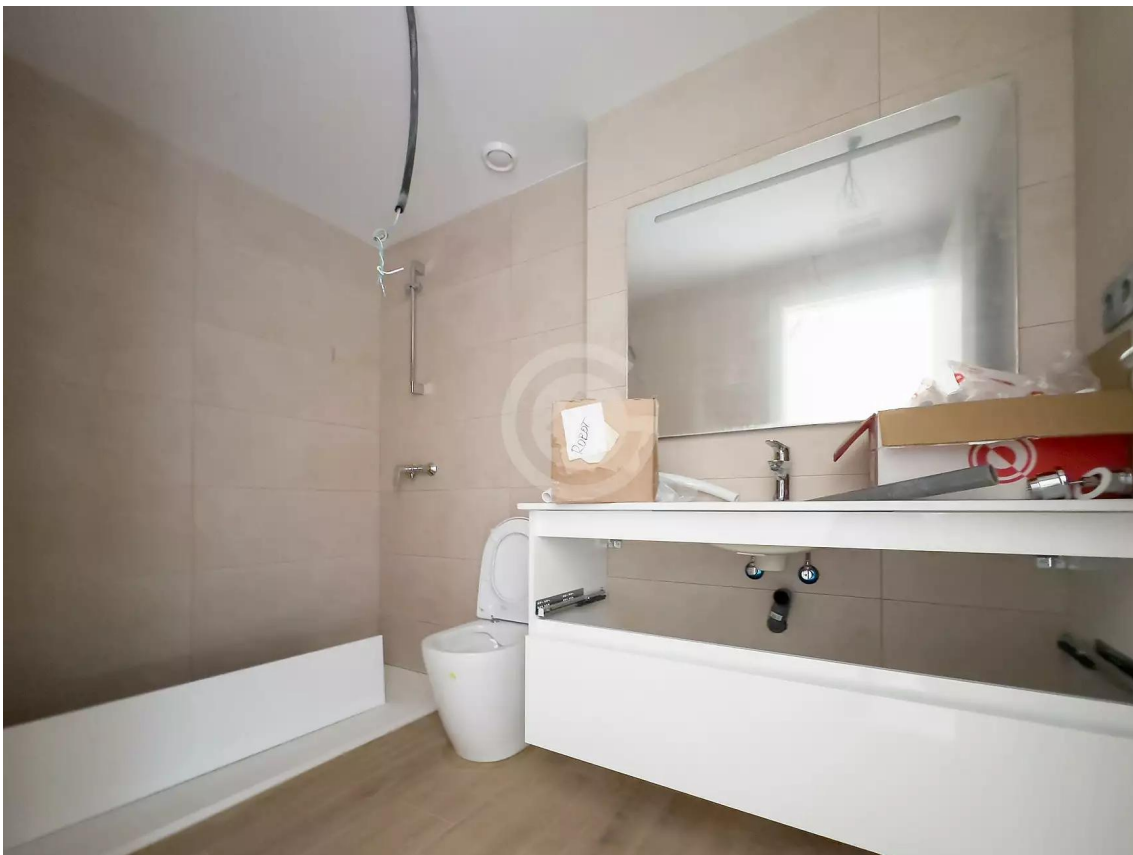














Es poden realitzar les modificacions que la propietat estimi necessàries per exigències d'ordre tècnic, comercial, jurídic o de disponibilitat. Les superfícies declarades són aproximades. El mobiliari, inclos el de la cuina, són il·lustratius.

EL VAIXELL

PLATJA DE PALS



PLANTA PRIMERA - 1



SUPERFÍCIES

Superfície construïda	98.99m ²
Superfície terrassa	14.44m ²



Es poden realitzar les modificacions que la propietat estimi necessàries per exigències d'ordre tècnic, comercial, jurídic o de disponibilitat. Les superfícies declarades són aproximades. El mobiliari, inclos el de la cuina, són il·lustratius.

EL VAIXELL

PLATJA DE PALS



PLANTA PRIMERA - 4



SUPERFÍCIES

Superfície construïda	101.93m ²
Superfície terrassa	13.20m ²

